



SEMW
上 工 机 械



液压锤 维修保养服务

专业服务 创造价值 >>>

上海工程机械厂有限公司
SHANGHAI ENGINEERING MACHINERY CO., LTD.

前言

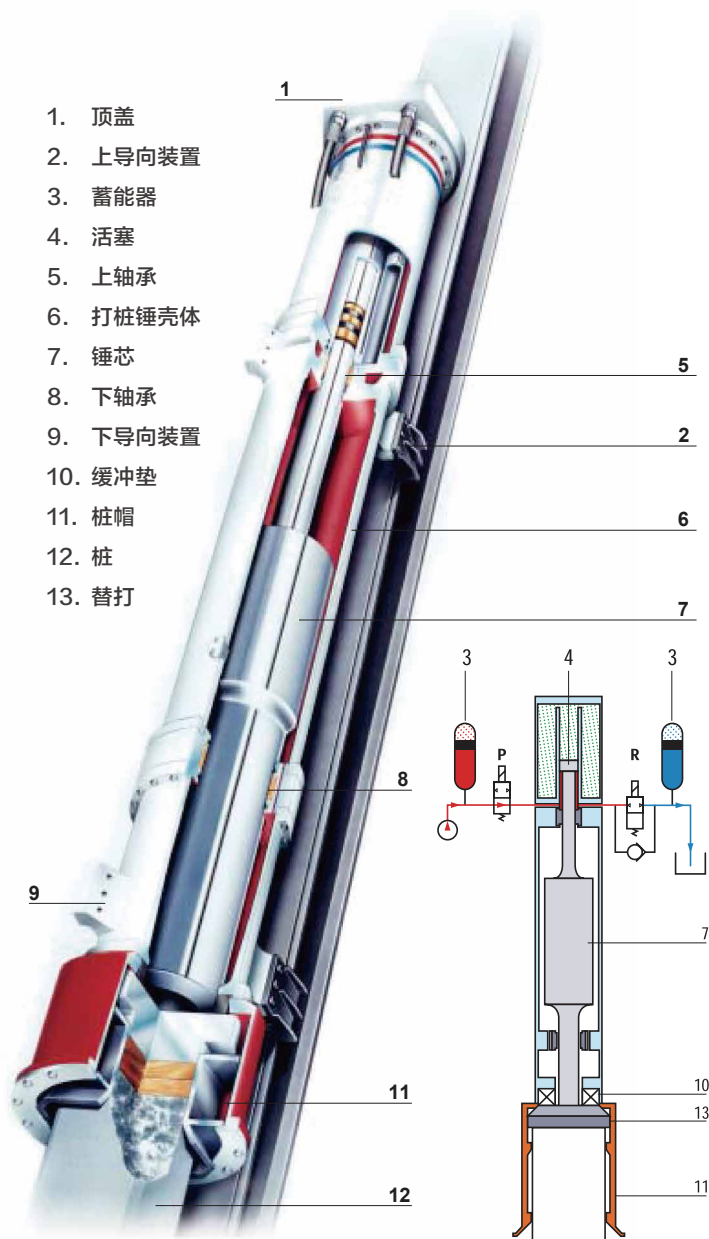
上海工程机械厂有限公司是专业生产及销售各式打桩锤的资深企业，公司生产的：电驱振动锤、筒式柴油打桩锤、液压打桩锤在市场上广受好评，公司长期提供各式打桩锤的配件销售、维修保养等增值服务。

液压锤概述

在桩基施工中，液压锤打桩与柴油锤打桩相比，具有噪声低、桩贯入度大以及击打效率高的特点，这些特点正是液压锤逐步取代柴油锤的原因。

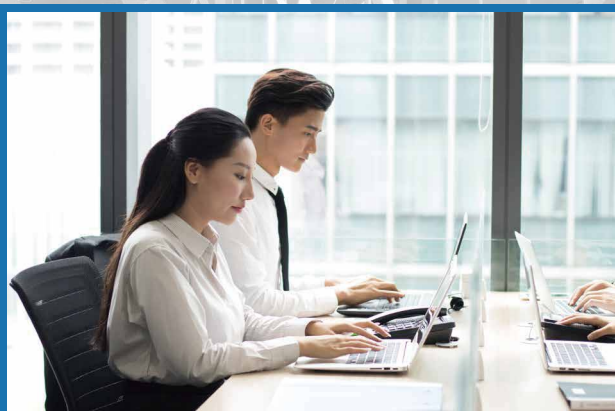
目前，世界著名的液压锤制造商有荷兰的IHC、英国的BSP、德国的Menck、芬兰的Junttan、日本车辆以及韩国的Pilemer等主要生产厂商。

液压锤主要动作为提升、加速下落及保压。按其下落所能达到的加速度，液压锤可分为单作用及双作用两大类。单作用液压锤的下落加速度小于等于1g，而双作用液压锤的下落加速度大于1g。除IHC所生产的液压锤以及Menck近期生产的产品为双作用外，其余公司生产的基本为单作用液压锤。





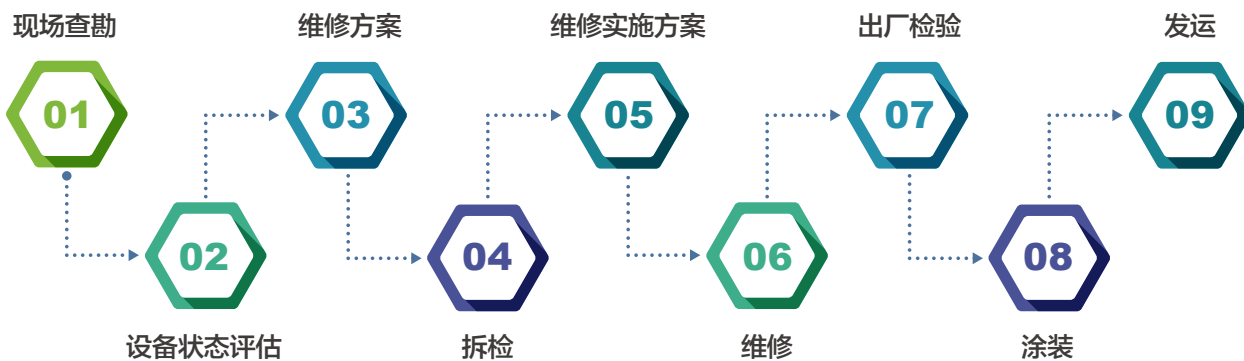
维修业绩



序号	产品型号	维修内容	业主	维修年份
1	IHC S600液压锤	活塞密封结构形式改进；锤芯等零件修复；成套密封件更换。	中石化胜利油建	2017.05
2	IHC S500	成套密封替换；零件修复；控制阀修复。	中石化胜利油建	2019.02
3	IHC S800	成套密封更换，零件修复等	中交三航新能源	2019.05
4	MHU 1200S	蓄能器、阻尼器修复；密封更换等。	中交三航新能源	2019.07



业务流程



上工机械
液压锤
案例分享



✦ IHC S系列 & Menck MHU 1200S维修保养





④ 液压锤运输上岸解决方案

大件运输线路：

长18米 宽4.5米 高3.5米 重100吨至500吨的液压锤
上海浦东临港码头上岸装货，使用重型大件车（液压重型板）

● 从临港码头出发沿线经过：

- 南芦公路
- 外环线
- 外环隧道
- 泰和路
- 江杨南路
- 友谊路
- 蕙川路
- 杨南路





客户反馈

IHC S500 液压锤维修使用情况

上海工程机械厂有限公司:

贵司于2017年11月承担了我司IHC S500 液压锤维修任务(合同编号:10201140-17-FW1703-0059),主要维修内容为:所有密封件更换;锤芯修复;上支承套重作;下支承套重作;其他零件的尺寸恢复等。

该液压锤在维修完成后,于2018年3月初出厂,先后在东营程岛油田、临港外海、宁波舟山地区进行打桩作业,直至2018年11月份返回我司。期间累计打钢桩256余根,累计锤击数64余万次,运行状况良好,未出现故障。特此证明。

中石化胜利油建工程有限公司机械装备公司
2018年12月31日



IHC S600 液压锤维修使用情况

上海工程机械厂有限公司:

贵司作为2017年5月通过招投标方式(竞标编号:FA-SBZL-015-002)确定的承修方,承担了我司IHC S-600液压锤的大修工作。主要维修内容为:所有密封件更换;锤芯修复;液压缸缸筒修复;活塞组件重作;下支撑套重作;其他零件的尺寸恢复等。

该液压锤在维修完成后,于2017年6月初出厂,随后一直在浙江舟山六横岛海域施工(打桩船为雄程1号),直至2018年11月份项目完工返回我司。累计打钢桩280余根(直径1600mm),累计锤击数70余万次,运行状况良好,未出现故障。经过此次大修后,实测参数达到了原厂的设计指标:35BPM及600kJ。

在该液压锤完成六横岛项目施工并撤离工地时运行状态依旧良好,特此证明。

中石化胜利油建工程有限公司机械装备公司
2018年12月31日



IHC S800 液压锤维修使用情况

上海工程机械厂有限公司:

贵司于2019年5月承担了我司IHC S800液压锤维修任务(合同编号:2019X012)。主要维修内容为:所有密封件更换;缓冲盘、上、下支承套修复等。

该液压锤在维修完成后,于2019年5月底出厂,随后在福建平海湾风场施工(打桩船为三航桩19),直至2019年8月份项目完工。累计打桩28根(直径1700mm),累计锤击数14000次,运行状况良好,未出现故障。经过此次大修后,实测参数达到了原厂的设计指标:能量800KJ。

在该液压锤完成福建平海湾风场项目施工并撤离工地时运行状态依旧良好,特此证明。

中交三航(上海)新能源工程有限公司
2019.8.26





上工简介

上海工程机械厂有限公司现坐落于上海市宝山区杨南路258号，前身为上海工程机械厂，成立于1921年。公司产品注册商标为“金菱”牌，在市场上享有良好的声誉。

公司聚焦城市地下空间、建筑基础和海洋工程等领域，主要从事TRD工法机、静钻根植工法钻机、全回转套管钻机、DCM处理系统、多功能套管螺旋钻机、多轴式连续墙钻机、全液压步履式打桩架、全液压履带式打桩架、搓管机、筒式柴油打桩锤、电驱振动锤、液压打桩锤等地下基础施工机械产品的设计、制造和销售。可为高速公路、高层建筑、桥梁、地铁、机场、码头、电站等特大型工程的基础施工提供机械设备和施工整体解决方案。

先进的技术、良好的性能、可靠的质量和完善的售后服务，使上海工程机械厂有限公司在用户中树立起良好的企业形象，产品屡获殊荣。金菱牌打桩机多次获得上海市名牌产品和上海市著名商标称号，D系列超大断面球墨铸铁筒式柴油打桩锤于2006年获得上海市科技进步三等奖，TRD-D工法机以“超深等厚度水泥土搅拌墙成套设备与技术研发及应用”分别于2016年和2017年获得上海市科技进步一等奖和国家科学技术进步二等奖；累计有JB160A步履桩架、ZLD180/85-3-M2-CS地下连续墙钻孔机、D220超大吨位筒式柴油锤、DCM处理系统、SDP静钻根植钻机和TRD-D工法机等项目通过上海市高新技术成果转化项目认定。





您身边的地下基础施工整体解决方案专家

地址：上海市宝山区杨南路258号 邮编：201901

销售热线：021-66523834

传真：021-56039876 021-56036931

配件销售：021-56771749

外贸热线：021-66308831

租赁热线：021-56651055*2216

售后服务热线：4008881749

售后服务监督热线：021-56779934

电子邮箱：sales@semw.com

网址：www.semw.com



官方微信：上工机械